



ขั้นตอนการส่งข้อเสนอ โครงการพัฒนางานประจำสื่องานวิจัย (R2R Proposal)



DIVISION OF PERSONNEL UNIVERSITY OF PHAYAO

งานส่งเสริมและพัฒนา EXT. 1042



ขั้นตอนที่ 1




1. ดาวน์โหลดแบบฟอร์มข้อสอบ
SCAN QR CODE นี้ 



2. กรอกข้อมูลในแบบฟอร์มฯ
3. เสนออาจารย์ที่ปรึกษา และ คณบดี
/ ผอ. ลงนามในแบบฟอร์มฯ

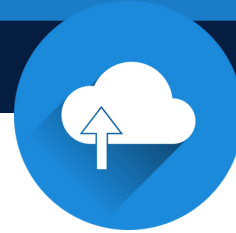
ขั้นตอนที่ 2




4. SCAN แบบฟอร์มฯ ที่ลงนามแล้ว
เป็นไฟล์ PDF 
5. เข้าไปที่ smarthr.up.ac.th
หัวข้อ: ระบบฐานข้อมูล R2R
> หัวข้อ: ยื่นข้อสอบโครงการ R2R
หรือ SCAN QR CODE



ขั้นตอนที่ 3



6. กรอกข้อมูลในระบบฯ ให้ครบถ้วน
และ UPLOAD ข้อสอบฯ (PDF) 
7. กด "บันทึก"

ขั้นตอนที่ 4



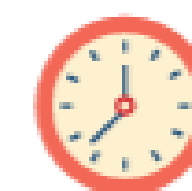
8. ส่งสำเนาแบบฟอร์มข้อสอบฯ
จำนวน 5 ชุด มายังกองการเจ้าหน้าที่
งานส่งเสริมและพัฒนา

ภายในวันที่ 20 ตุลาคม 2566

9. เตรียมไฟล์นำเสนอฯ (PDF/PPT)

นำเสนอวันที่ 30 ตุลาคม 2566

เวลา 09.00 - 15.00 น.
ณ ห้องประชุมชาติ กีฬาแพ่ง



นำเสนอฯ 5 นาที
ตอบข้อซักถาม 5 นาที



กรอบการสนับสนุน ทุนวิจัยเพื่อการพัฒนางานประจำ



DIVISION OF PERSONNEL UNIVERSITY OF PHAYAO

งานส่งเสริมและพัฒนา EXT. 1042



กรอบการวิจัยฯ ประกอบไปด้วย 2 กลุ่ม ดังนี้

1 กลุ่มทั่วไป งบประมาณไม่เกิน 10,000 บาท

1. กรอบการวิจัยในประเด็นที่มหาวิทยาลัยกำหนด
2. กรอบการวิจัยในประเด็นที่หน่วยงานต้นสังกัดกำหนด (แบบหนังสือรับรองจากหน่วยงานต้นสังกัด)
3. กรอบการวิจัยตามความสนใจของผู้เสนอรับทุนฯ

2 กลุ่มนวัตกรรม งบประมาณไม่เกิน 20,000 บาท

➤➤➤ กรอบการวิจัยเพื่อการพัฒนาเครื่องมือ / นวัตกรรมเพื่อใช้ในการพัฒนางาน



สามารถดำเนินการให้แล้วเสร็จภายใน 9 เดือน

1

กลุ่มทั่วไป



งบประมาณไม่เกิน 10,000 บาท

1. กรอบการวิจัยในประเด็นที่มหาวิทยาลัยกำหนด

ลักษณะโครงการ ดังนี้

1. การรับเข้านิสิตในปัจจุบัน / อนาคต
2. การดำเนินการของคณะ / มหาวิทยาลัยที่สอดคล้องกับแนวทางการพัฒนาที่ยั่งยืน (Sustainable Development Goal; SDGS)
3. ผลของการจัดอันดับมหาวิทยาลัย (University Ranking) กับการตัดสินใจเข้าเรียนมหาวิทยาลัยพะเยา
4. ระบบสวัสดิการของมหาวิทยาลัยพะเยา และมหาวิทยาลัยในกำกับฯ ของประเทศ
5. แนวทางการประหยัดพลังงาน / ค่าใช้จ่ายของมหาวิทยาลัย



1

กลุ่มทั่วไป



งบประมาณไม่เกิน 10,000 บาท

2. กรอบการวิจัยในประเด็นที่หน่วยงานต้นสังกัดกำหนด

ลักษณะโครงการ ดังนี้

1. เป็นประเด็นการวิจัยที่ผู้บริหารของหน่วยงานต้นสังกัดต้องการให้ทำ
2. มีเอกสารรับรองจากผู้บริหารของหน่วยงานต้นสังกัดว่าเป็นประเด็นการวิจัยที่ต้นสังกัดต้องการให้ทำ



1

กลุ่มทั่วไป

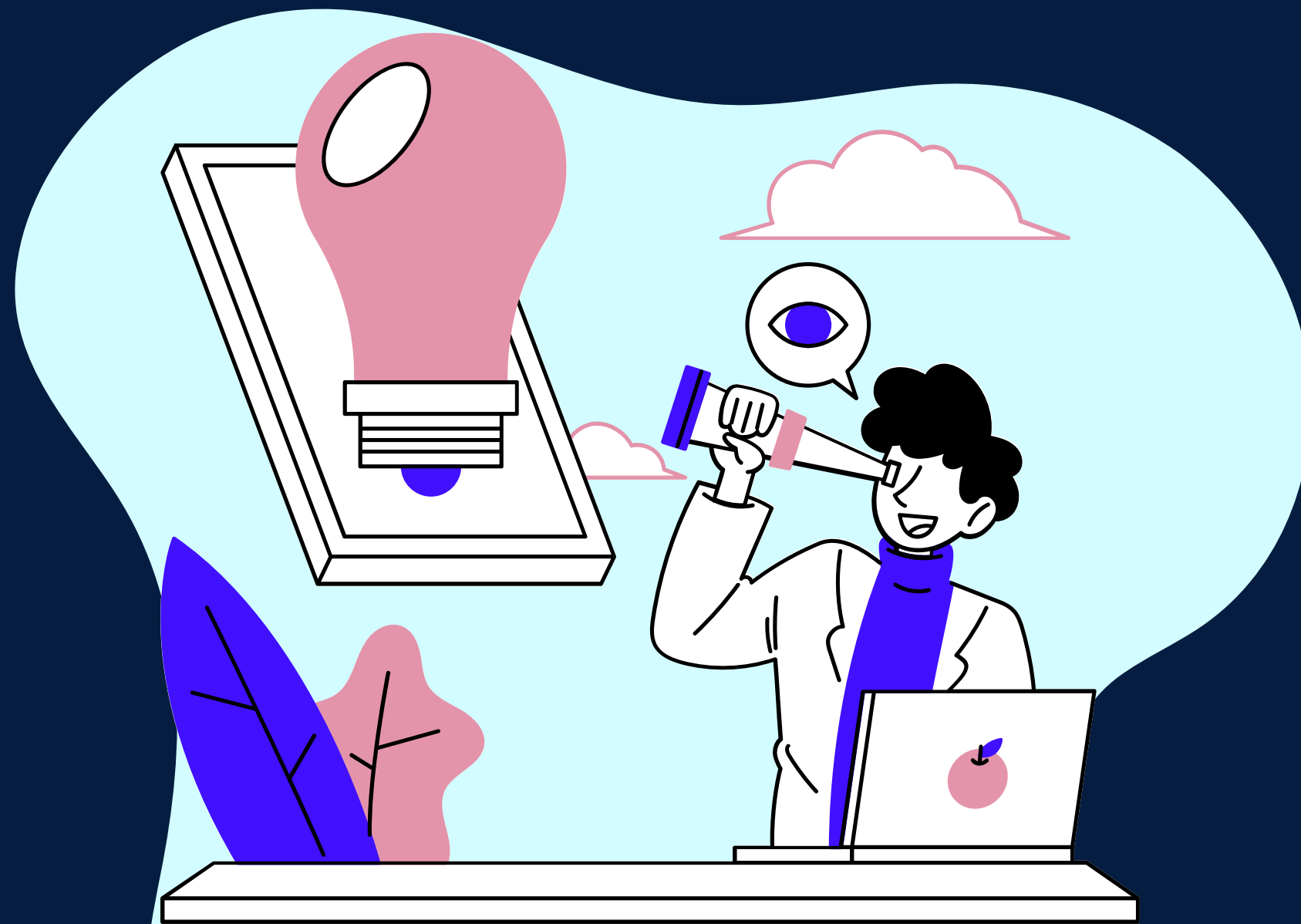


งบประมาณไม่เกิน 10,000 บาท

3. กรอบการวิจัยตามความสนใจของผู้เสนอรับทุนฯ

ลักษณะโครงการ ดังนี้

1. เป็นประเด็นการวิจัยที่สอดคล้องกับยุทธศาสตร์ของมหาวิทยาลัย
2. มีความสอดคล้องกับลักษณะงานตามตำแหน่งของตนเอง



2

กลุ่มนวัตกรรม



งบประมาณไม่เกิน 20,000 บาท

»»» กรอบการวิจัยเพื่อการพัฒนาเครื่องมือ / นวัตกรรมเพื่อใช้ในการพัฒนางาน

ลักษณะโครงการ ดังนี้

1. เป็นประเด็นการพัฒนาเครื่องมือ/นวัตกรรม เพื่อใช้ในการพัฒนางานที่ตนเองรับผิดชอบ หรืองานที่ต้นสังกัด รับผิดชอบ เช่น SOFTWARE, APPLICATION/ WORKFLOW DESIGN / ONE-STOP SERVICE อื่นๆ
2. มีการทดลองใช้งานจริง และประเมินผลการใช้งานอย่างเป็นรูปธรรม

